

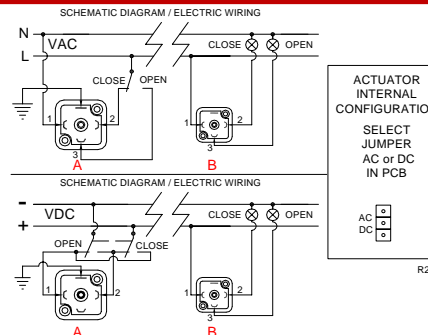


CARACTERÍSTICAS GENERALES

Cuerpo y Tapa: Poliamida anticorrosiva
Ejes principales externos: Acero Inoxidable
Tornillería exterior: Acero Inoxidable
Engranajes: Acero y Poliamida
Indicador de Posición: Poliamida + Fibra de vidrio
Levas internas: Poliamida
Motor monofásico
Aislamiento B
Servicio: S4
Tiempo bajo tensión: 75%

TECHNICAL DATA

Enclosure: Anticorrosive Polyamide
Main external shaft: Stainless Steel
Fastening: Stainless Steel
Gears: Steel and Polyamide
Position indicator: Glass filled Polyamide
Internal cams: Polyamide
Electric motor: Single phase
Insulation: Class B
Service: S4
Duty range: 75%



A: VAC 3 CABLES (Conector gris)
VAC 3 WIRES (Grey plug)

PIN 1 (Neutro) + PIN 2 (Fase) = Cierra
PIN 1 (Neutro) + PIN 3 (Fase) = Abre
PIN 1 (Neutral) + PIN 2 (Phase) = Close
PIN 1 (Neutral) + PIN 3 (Phase) = Open

B: Contactos auxiliares
Volt free contacts plug

PIN 1 / PIN 2 = Cerrado
PIN 1 / PIN 3 = Abierto
PIN 1 / PIN 2 = Close
PIN 1 / PIN 3 = Open

A: VDC 2 CABLES (Conector gris)
VDC 2 WIRES (Grey plug)

PIN 1 (-) Negativo + PIN 2 (+) Positivo = Abre
PIN 1 (+) Positivo + PIN 2 (-) Negativo = Cierra
PIN 1 (-) Negativo + PIN 2 (+) Positivo = Open
PIN 1 (+) Positive + PIN 2 (-) Negative = Close

▷ MODELO MODEL	R20 R20	RC20 RC20	RC35 RC35	RC55 RC55	RC85 RC85
▷ VOLTAJE VAC o VDC VOLTAGE VAC or VDC	240, 110, 48, 24 o 12 240, 110, 48, 24 or 12	240, 110, 48, 24 o 12 240, 110, 48, 24 or 12	240, 110, 48, 24 o 12 240, 110, 48, 24 or 12	240, 110, 48, 24 o 12 240, 110, 48, 24 or 12	240, 110, 48, 24 o 12 240, 110, 48, 24 or 12
▷ PAR MAXIMO ARRANQUE (Nm) MAXIMUM TORQUE BREAK (lb/in)	25 Nm 221 lb/in	25 Nm 221 lb/in	38 Nm 359,3 lb/in	60 Nm 530 lb/in	90 Nm 796,3 lb/in
▷ PAR MANIOBRA EN OPERACIÓN MAXIMUM OPERATIONAL TORQUE	20 Nm 177 lb/in	20 Nm 177 lb/in	35 Nm 309 lb/in	55 Nm 486 lb/in	85 Nm 752 lb/in
▷ TIEMPO BAJO TENSIÓN (%) DUTY RATING (%)	75% 75%	75% 75%	75% 75%	75% 75%	75% 75%
▷ ÁNGULO MANIOBRA WORKING ANGLE	90° a 270° 90° to 270°	90° a 270° 90° to 270°	90° a 270° 90° to 270°	90° a 270° 90° to 270°	90° a 270° 90° to 270°
▷ INTERRUPTOR FINAL CARRERA LIMIT SWITCH	4 SPDT micro 4 SPDT micro	4 SPDT micro 4 SPDT micro	4 SPDT micro 4 SPDT micro	4 SPDT micro 4 SPDT micro	4 SPDT micro 4 SPDT micro
▷ CONECTORES PLUGS	DIN 43650 ISO 4400 & C192	DIN 43650 ISO 4400 & C192	DIN 43650 ISO 4400 & C192	DIN 43650 ISO 4400 & C192	DIN 43650 ISO 4400 & C192
▷ PROTECCIÓN IEC 60529 IP RATING IEC 60529	IP-67 IP-67	IP-67 IP-67	IP-67 IP-67	IP-67 IP-67	IP-67 IP-67
▷ TEMPERATURA TEMPERATURE	-20° + 70° C -4° + 158° F	-20° + 70° C -4° + 158° F	-20° + 70° C -4° + 158° F	-20° + 70° C -4° + 158° F	-20° + 70° C -4° + 158° F
▷ ANCLAJE ISO 5211 FASTENING ISO 5211	F03, F04 Y F05 F03, F04 & F05	F03, F04 Y F05 F03, F04 & F05	F03, F04 Y F05 F03, F04 & F05	F05 Y F07 F05 & F07	F05 Y F07 F05 & F07
▷ ANCLAJE ISO 3337 FASTENING ISO 3337	*9, *11 o *14 *9, *11 or *14	*9, *11 o *14 *9, *11 or *14	*9, *11 o *14 *9, *11 or *14	*11, *14 o *17 *11, *14 or *17	*11, *14 o *17 *11, *14 or *17
▷ OPCIONES OPTIONS	RESISTENCIA CALEFACTORA HEATER	RESISTENCIA CALEFACTORA HEATER	RESISTENCIA CALEFACTORA HEATER	RESISTENCIA CALEFACTORA HEATER	RESISTENCIA CALEFACTORA HEATER
▷ PESO (Kg.) WEIGHT (Kg.)	1,7 Kg 1,7 Kg	1,8 Kg 1,8 Kg	1,9 Kg 1,9 Kg	2,4 Kg 2,4 Kg	3 Kg 3 Kg

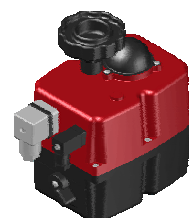
J.J. BCN INTERNACIONAL, S.A. se reserva el derecho de modificación del diseño, construcción o cualquier detalle de los productos que figuran en este catálogo sin previo aviso.
J.J. BCN INTERNACIONAL, S.A. reserves the right to change or modify the design, technical details or construction of this catalogue prior notice.



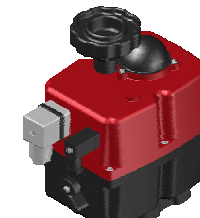
R20



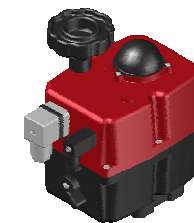
RC20



RC35



RC55



RC85



MODELO MODEL	VOLTAJE VOLTAGE	R20 R20	RC20 RC20	RC35 RC35	RC55 RC55	RC85 RC85
TIEMPO MANIOBRA EN VACIO (Seg./90°) +/- 20% OPERATION TIME (Sec./90°) NO LOAD +/- 20%	240 VAC 240VAC	9	9	9	15	35
TIEMPO MANIOBRA EN VACIO (seg./90°) +/- 10% OPERATION TIME (SEC./90°) NO LOAD +/- 10%	110 VAC 110VAC	8	8	8	11	26
TIEMPO MANIOBRA EN VACIO (seg./90°) +/- 10% OPERATION TIME (Sec./90°) NO LOAD +/- 10%	110 VDC 110VDC	6	6	6	10	20
TIEMPO MANIOBRA EN VACIO (seg./90°) +/- 10% OPERATION TIME (Sec./90°) NO LOAD +/- 10%	48 VAC 48 VAC	9	9	9	13	30
TIEMPO MANIOBRA EN VACIO (seg./90°) +/- 10% OPERATION TIME (Sec./90°) NO LOAD +/- 10%	48 VDC 48VDC	8	8	8	11	24
TIEMPO MANIOBRA EN VACIO (seg./90°) +/- 10% OPERATION TIME (Sec./90°) NO LOAD +/- 10%	24 VAC 24 VAC	9	9	9	15	36
TIEMPO MANIOBRA EN VACIO (seg./90°) +/- 10% OPERATION TIME (Sec./90°) NO LOAD +/- 10%	24 VDC 24 VDC	9	9	9	14	32
TIEMPO MANIOBRA EN VACIO (seg./90°) +/- 10% OPERATION TIME (Sec./90°) NO LOAD +/- 10%	12 VAC 12 VAC	11	11	11	15	31
TIEMPO MANIOBRA EN VACIO (seg./90°) +/- 10% OPERATION TIME (Sec./90°) NO LOAD +/- 10%	12 VDC 12 VDC	11	11	11	15	31



J.J. BCN INTERNACIONAL, S.A. se reserva el derecho de modificación del diseño, construcción o cualquier detalle de los productos que figuran en este catálogo sin previo aviso.

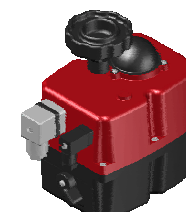
J.J. BCN INTERNACIONAL, S.A. reserves the right to change or modify the design, technical details or construction of this catalogue prior notice.



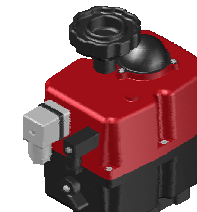
R20



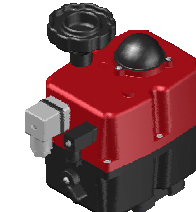
RC20



RC35



RC55



RC85

▷ MODELO MODEL	VOLTAJE VOLTAGE	R20 R20	RC20 RC20	RC35 RC35	RC55 RC55	RC85 RC85
▷ CONSUMO EN VACIO +/- 5% CONSUMPTION WITHOUT LOAD +/- 5%	240 VAC	0,18 A	0,18 A	0,18 A	0,18 A	0,18 A
▷ CONSUMO EN VACIO +/- 5% CONSUMPTION WITHOUT LOAD +/- 5%	110 VAC 110 VDC	0,14 A 0,08 A	0,14 A 0,08 A	0,14 A 0,08 A	0,14 A 0,08 A	0,14 A 0,08 A
▷ CONSUMO EN VACIO +/- 5% CONSUMPTION WITHOUT LOAD +/- 5%	48 VAC 48 VDC	0,23 A 0,13 A	0,23 A 0,13 A	0,23 A 0,13 A	0,23 A 0,13 A	0,23 A 0,13 A
▷ CONSUMO EN VACIO +/- 5% CONSUMPTION WITHOUT LOAD +/- 5%	24 VAC 24 VDC	0,37 A 0,23 A	0,37 A 0,23 A	0,37 A 0,23 A	0,37 A 0,23 A	0,37 A 0,23 A
▷ CONSUMO EN VACIO +/- 5% CONSUMPTION WITHOUT LOAD +/- 5%	12 VAC 12 VDC	0,65 A 0,38 A	0,65 A 0,38 A	0,70 A 0,38 A	0,72 A 0,45 A	0,65 A 0,39 A

▷ MODELO MODEL	VOLTAJE VOLTAGE	R20 R20	RC20 RC20	RC35 RC35	RC55 RC55	RC85 RC85
▷ CONSUMO A PAR MANIOBRA +/- 5% CONSUMPTION OPERATIONAL TORQUE +/- 5%	240 VAC	0,31 A	0,31 A	0,41 A	0,45 A	0,40 A
▷ CONSUMO A PAR MANIOBRA +/- 5% CONSUMPTION OPERATIONAL TORQUE +/- 5%	110 VAC 110 VDC	0,21 A 0,14 A	0,21 A 0,14 A	0,28 A 0,19 A	0,32 A 0,25 A	0,27 A 0,18 A
▷ CONSUMO A PAR MANIOBRA +/- 5% CONSUMPTION OPERATIONAL TORQUE +/- 5%	48 VAC 48 VDC	0,42 A 0,29 A	0,42 A 0,29 A	0,54 A 0,36 A	0,59 A 0,44 A	0,50 A 0,34 A
▷ CONSUMO A PAR MANIOBRA +/- 5% CONSUMPTION OPERATIONAL TORQUE +/- 5%	24 VAC 24 VDC	0,76 A 0,51 A	0,76 A 0,51 A	1,05 A 0,73 A	1,24 A 0,92 A	0,79 A 0,59 A
▷ CONSUMO A PAR MANIOBRA +/- 5% CONSUMPTION OPERATIONAL TORQUE +/- 5%	12 VAC 12 VDC	1,35 A 0,95 A	1,35 A 0,95 A	1,90 A 1,45 A	1,95 A 1,62 A	1,60 A 1,15 A

▷ MODELO MODEL	VOLTAJE VOLTAGE	R20 R20	RC20 RC20	RC35 RC35	RC55 RC55	RC85 RC85
▷ CONSUMO A PAR MAXIMO ARRANQUE +/- 5% CONSUMPTION AT MAXIMUM TORQUE BREAK +/- 5%	240 VAC	0,35 A	0,35 A	0,45 A	0,48 A	0,42 A
▷ CONSUMO A PAR MAXIMO ARRANQUE +/- 5% CONSUMPTION AT MAXIMUM TORQUE BREAK +/- 5%	110 VAC 110 VDC	0,24 A 0,16 A	0,24 A 0,16 A	0,31 A 0,23 A	0,35 A 0,29 A	0,28 A 0,20 A
▷ CONSUMO A PAR MAXIMO ARRANQUE +/- 5% CONSUMPTION AT MAXIMUM TORQUE BREAK +/- 5%	48 VAC 48 VDC	0,45 A 0,31 A	0,45 A 0,31 A	0,58 A 0,42 A	0,66 A 0,48 A	0,53 A 0,37 A
▷ CONSUMO A PAR MAXIMO ARRANQUE +/- 5% CONSUMPTION AT MAXIMUM TORQUE BREAK +/- 5%	24 VAC 24 VDC	0,88 A 0,58 A	0,88 A 0,58 A	1,17 A 0,83 A	1,27 A 1,25 A	0,83 A 0,66 A
▷ CONSUMO A PAR MAXIMO ARRANQUE +/- 5% CONSUMPTION AT MAXIMUM TORQUE BREAK +/- 5%	12 VAC 12 VDC	1,55 A 1,10 A	1,55 A 1,10 A	2,10 A 1,60 A	2,20 A 2,10 A	1,70 A 1,25 A